



就労継続支援B型事業所

リバースキルアップ工房

サービス概要のご説明

～お仕事のご依頼をご検討の方へ～



事業所の特徴



作業コストを抑えて
事業主さま・企業さまの利益アップに貢献します



オンライン・オフライン問わず対応可能です



実務経験のあるスタッフが最終確認をするため、
福祉的なサポート体制と品質管理を両立します

ご依頼いただける業務例

1

画像・キャプション作成はおまかせ

SNS運用

クリエイティブサポート

2

通販・せどりの「面倒な作業」を解決

ネットショップ

出品・在庫管理アシスト

3

顧客対応の手間をぐっと削減できる

営業支援

メール&メルマガ作成

4

Youtube・インスタ運用をサポート

動画編集

テロップ入れ&リール作成

5

飲食店や宿泊先の情報収集をお手伝い

情報リサーチ代行

レポート作成支援

6

Googleスプレッドシートが苦手な方に

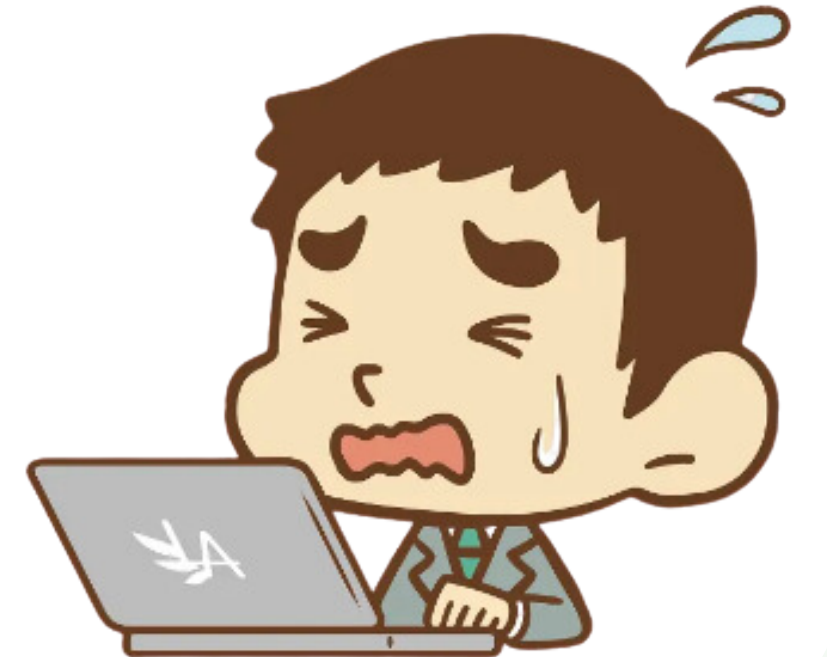
データ整理

集計業務サポート

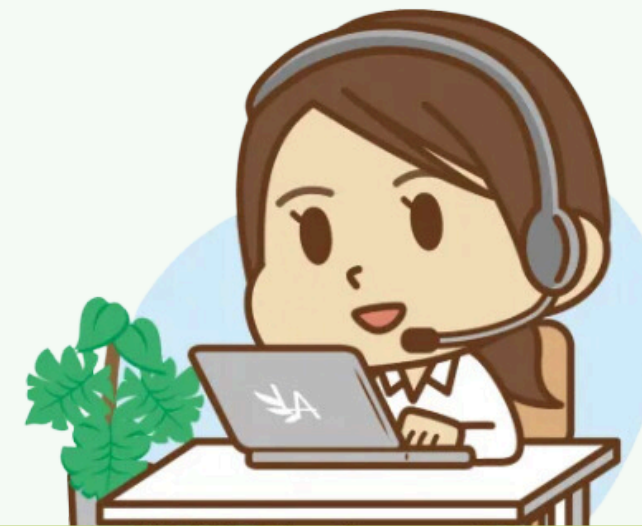
※その他、オフラインでの軽作業・出品代行も対応が可能です。

お引き受けが困難な内容

- ✕ 納期が営業日2日以内のお仕事
- ✕ 電話対応
- ✕ 枠組みがなく0→1を生み出すお仕事
- ✕ 専門性の高い経理・財務・労務等の業務



「業務を外注化したい」という方はお気軽にご相談ください



SNS運用に手が回らない方

InstagramやXなどの投稿や画像づくりに時間が取れず、放置してしまっている

ネットショップ運営を効率化したい方

出品作業や在庫管理が追いつかない

リサーチやデータ集計に時間を取られている方

新商品の市場調査や地域の飲食店リサーチを短期間でまとめたい

動画編集のリソース不足に悩む方

YouTubeやInstagramリールなど、テロップ挿入や簡単な編集を頼みたい

事務作業や軽作業を外部に委託したい方

名刺情報の整理や定型データ入力を任せて、本業に集中したい

“社会貢献”と“ビジネスメリット”を両立したい方

障がいを抱える方の就労支援に興味があるが、具体的にどう依頼すればいいのかわからない

オフライン・オンラインのお仕事問わずご相談ください！

ご利用イメージ

お客様

スキルアップ工房スタッフ

利用者



ご依頼・確認



作業指導
納期調整



品質管理
納品

作業・納品

具体的な事例とお客様の声①

ネットショップ 在庫管理アシスト・リサーチ

料金：10円~/1件

作業内容：ebayの在庫確認・為替に合わせた価格調整・仕入れ用のリサーチ

お客様の声

仕事内容を職員さんが把握した上で、利用者さんに作業頂いているので、とても安心感があります。丁寧な報告も含め、納品の質は担保されています。個人の方と比較すると、急な辞退等のリスクも低く、安定している点が良いと思います。



ネットショップ 出品アシスト

料金：10円~100円/1件

作業内容：ebayへの出品作業(タイトル・投稿内容・画像の作成)

お客様の声

今回、初めて「リベ大スキルアップ工房」さんにeBayの出品代行をお願いしました。最初の連絡の段階から対応がとてもスムーズで、次に何をすればよいか明確だったので、不安もなく作業を始めることができました。やり取りはチャットワークを使って進められたのですが、ちょっとした疑問や質問にもすぐに答えてもらったのがありがたかったです。スタッフの皆さんのやる気や前向きな姿勢もとても印象的で、「この方たちをお願いしてよかった」と素直に感じました。また、実際に作業を担ってくださっている利用者さんにも感謝の気持ちでいっぱいです。これからもぜひ継続してお願いしたいと思っています。



具体的な事例とお客様の声②

軽作業

料金：1100円/件

作業内容：中古せどり商品の清掃

お客様の声

スタッフさんとのやり取りはスムーズで、安心してお任せすることができました。また納品された商品のクオリティは想像以上で、大変満足しています。



SNS運用サポート・リサーチ

料金：1500円 / 投稿

作業内容：Instagramの画像作成(Photoshop)・キャプション作成(日本語+英語翻訳)
営業時間等の店舗情報リサーチ

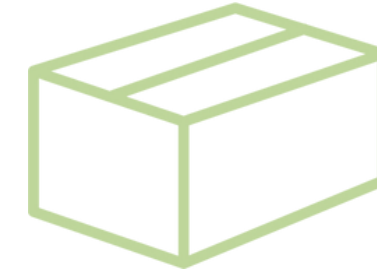
お客様の声

Instagramの投稿作成をお願いしました。職員の方が丁寧にヒアリング・やり取りをしてくださるおかげで、安心してお任せできました。細かな修正にも快く対応していただき、自分の手が足りない部分をしっかりサポートしてもらっています。依頼が誰かの成長にもつながっていると思うと、こちらも嬉しい気持ちになります。



依頼方法・納期イメージ

依頼の流れ



納期・リードタイムの目安：約1週間

納期は作業内容・ボリュームによるため、一度ご相談ください。

安心してご利用いただける体制を整備しています



ITに強いスタッフがやりとりから品質担保まで行います

お客様が直接利用者さんとやりとりしていただくことはありません。
お仕事の指示・品質担保・納期管理まですべてスキルアップ工房内のスタッフが行います。



安心のセキュリティ体制

個人情報や機密情報の保護のため、お仕事に取り組む前には秘密保持契約を交わし、徹底したセキュリティ対策も行っております。



連絡方法について

業務のご依頼、ご相談についてはChatworkを使用させていただきます。
テキストで伝えづらい場合など、必要に応じてオンラインミーティングなども対応いたします。



私たちと一緒に、障がいのある方の “働きたい”を実現しませんか。

働くことは、誰もが持っている大切な権利です。
私たちは、一人ひとりの「働きたい」という想いに寄り添い、
その実現に向けて支援を行っています。

しかし、この取り組みは私たちだけでは完結しません。
企業や事業主の皆さまのご理解とご協力があったこそ、
利用者の皆さまが新しい一歩を踏み出すことができます。

障がいを抱えながらも「働きたい」と、日々成長を重ねる人たちがいます。
その真摯な想いと可能性に、皆さまのお力添えをいただくと心から嬉しく思います。

私たちと一緒に、誰もが自分らしく輝ける社会づくりを進めていきませんか。



あなたの「本来やるべきこと」に集中する時間をつくります
～生産性と社会貢献を両立する新しい外注先～



就労継続支援B型事業所

リバースキルアップ工房

